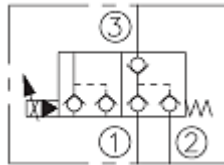


Válvulas multifunción

HydraForce válvulas multi-función incorporan dos o más funciones en una única válvula, lo que permite el diseño de un paquete de la válvula más ligera, más compacta. Válvulas multifunción reducir el tamaño del colector, número de puertos, y los costes de mecanizado, al tiempo que aumenta la eficiencia del paso de flujo. El resultado es un rendimiento de la máquina más sensible y el uso eficiente de la potencia disponible.

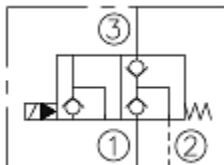
- Válvulas direccionales con aislados controles de detección de carga
- Las válvulas de solenoide con controles de flujo interno
- Electroválvulas con alivio de presión integrado
- controles de flujo proporcional con compensación de presión integrados
- Elementos de lógica con el alivio incorporados
- Elementos lógicos con regulación de flujo
- Controles de caudal con ajustable de alivio de presión

La válvula de solenoide, tipo obturador, normalmente cerrado, el puerto de detección de carga



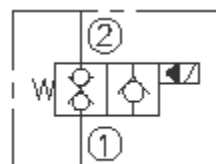
Modelo	Presión bar (psi)	Lpm Flujo (gpm)		
SVCL10-30	240 (3500)	57 (15)	Catálogo	Descargar
			Página	Boletín

La válvula de solenoide, tipo obturador, normalmente abierto, el puerto de detección de carga

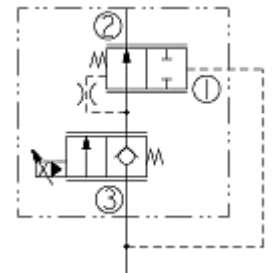


Modelo	Presión bar (psi)	Lpm Flujo (gpm)		
SVCL10-32	250 (3625)	57 (15)	Catálogo	Descargar
			Página	Boletín

La válvula de solenoide, tipo obturador,, comprobación del caudal de salida interna normalmente cerrado

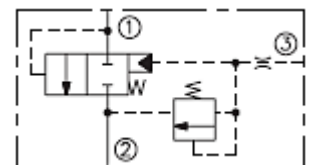


Iwth válvula de control de flujo proporcional compensador integral



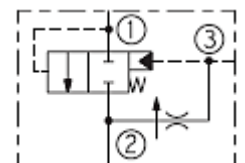
Modelo	Presión bar (psi)	Lpm Flujo (gpm)		
HSPEC12-34	350 (5075)	61 (16)	Catálogo	Descargar
			Página	Boletín

Elemento lógico Pilotado con alivio incorporada



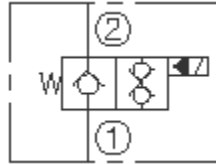
Modelo	Presión bar (psi)	Lpm Flujo (gpm)		
ECR16-S35	240 (3500)	189 (50)	Catálogo	
			Página	

Elemento lógico con regulador de flujo



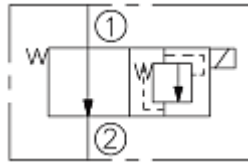
Modelo	Presión bar (psi)	Lpm Flujo (gpm)		
SVCV08-20	207 (3000)	23 (6)	Catálogo	Descargar
			Página	Boletín
SVCV12-20	240 (3500)	114 (30)	Catálogo	Descargar
			Página	Boletín

La válvula de solenoide, tipo obturador, normalmente abierto, comprobación interna de flujo de salida



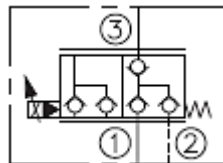
Modelo	Presión bar (psi)	Lpm Flujo (gpm)		
SVCV08-21	207 (3000)	23 (6)	Catálogo	Descargar
			Página	Boletín

La válvula de solenoide, normalmente abierto, integrante de alivio de presión



Modelo	Presión bar (psi)	Lpm Flujo (gpm)		
SVRV10-26	297 (4300)	76 (20)	Catálogo	Descargar
			Página	Boletín
SVRV12-26F	297 (4300)	189 (50)	Catálogo	Descargar
			Página	Boletín

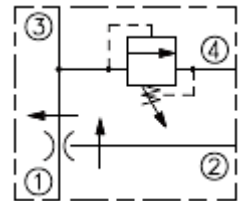
Control de flujo proporcional, normalmente cerrado, aislado puerto de detección de carga



Modelo	Presión bar (psi)	Lpm Flujo (gpm)		
RVCV56-20	420 (6100)	175 (46)	Catálogo	
			Página	

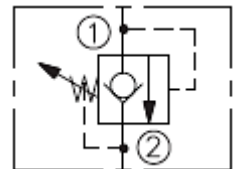
Modelo	Presión bar (psi)	Lpm Flujo (gpm)		
EPFR16-S35	240 (3500)	189 (50)	Catálogo	Descargar
			Página	Boletín
EPFR20-S35	320 (4600)	303 (80)	Catálogo	Descargar
			Página	Boletín
EPFR50-S35	345 (5000)	76 (20)	Catálogo	Descargar
			Página	Boletín
EPFR52-S35	345 (5000)	151 (40)	Catálogo	Descargar
			Página	Boletín
EPFR58-35	345 (5000)	38 (10)	Catálogo	Descargar
			Página	Boletín

Control de flujo de alivio de presión ajustable



Modelo	Presión bar (psi)	Lpm Flujo (gpm)		
FRRV10-41F	207 (3000)	38 (10)	Catálogo	Descargar
			Página	Boletín
FRRV12-41F	207 (3000)	76 (20)	Catálogo	Descargar
			Página	Boletín

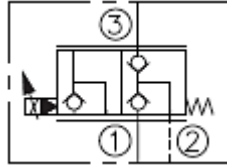
La válvula de alivio, de acción directa con comprobación anti-cavitación



Modelo	Presión bar (psi)	Lpm Flujo (gpm)		
RVCV56-20	420 (6100)	175 (46)	Catálogo	
			Página	

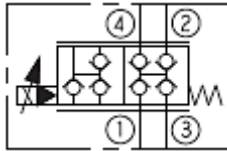
SPCL10-30	250 (3625)	57 (15)	Catálogo	Descargar
			Página	Boletín
SPCL16-30	250 (3625)	152 (40)	Catálogo	Descargar
			Página	Boletín

Control de flujo proporcional, normalmente cerrado, el puerto de detección de carga



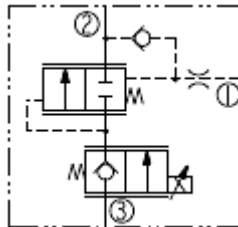
Modelo	Presión bar (psi)	Lpm Flujo (gpm)		
SPCL10-32	250 (3625)	57 (15)	Catálogo	Descargar
			Página	Boletín
SPCL16-32	250 (3625)	152 (40)	Catálogo	Descargar
			Página	Boletín

Válvula direccional proporcional, posición 2, 4 vías, normalmente cerrada, aislado puerto de detección de carga



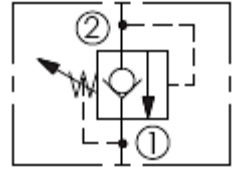
Modelo	Presión bar (psi)	Lpm Flujo (gpm)		
SPCL16-40	250 (3625)	152 (40)	Catálogo	Descargar
			Página	Boletín

Válvula de control de flujo proporcional con compensador integral



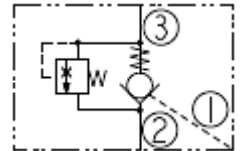
Modelo	Presión bar (psi)	Lpm Flujo (gpm)		
HSPEC10-30A	350 (5075)	35 (9)	Catálogo	Descargar
			Página	Boletín

La válvula de alivio, de acción directa con comprobación anti-cavitación



Modelo	Presión bar (psi)	Lpm Flujo (gpm)	
RVCV10-22H	275 (4000)	68 (18)	Catálogo
			Página

Compruebe, piloto de abrir, alivio térmico integrado



Modelo	Presión bar (psi)	Lpm Flujo (gpm)	
PC10-38	240 (3500)	45 (12)	Catálogo
			Página

HSPEC12-30A	350 (5075)	70 (18)	Catálogo	Descargar
			Página	Boletín
HSPEC16-30	350 (5075)	132 (35)	Catálogo	Descargar
			Página	Boletín